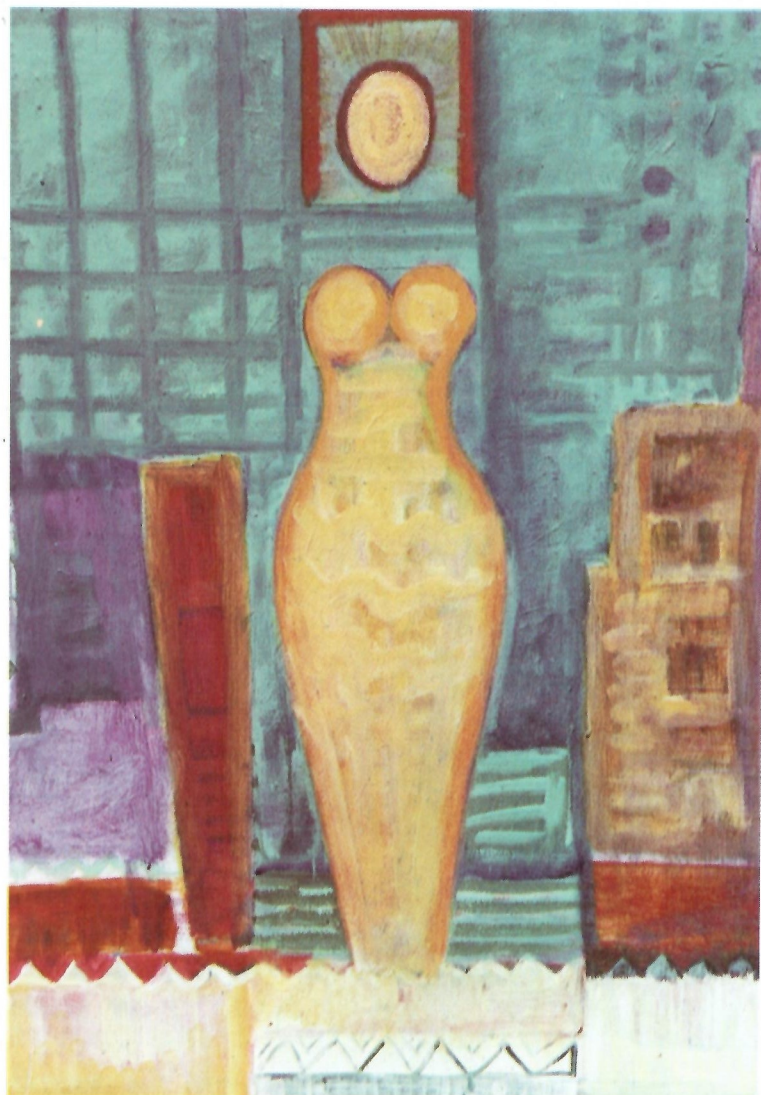


נורג מן الخشب والنحاس 20 × 70 × 110 ס"מ עץ ונחושת



ألوان زيتية على قماش 110 × 160 ס"מ צבעי שמן על בד

## أحمد كنعان

- ولد في طمرة ١٩٦٥.
- خريج أكاديمية الفنون والتصميم بتسالييل - القدس ١٩٨٩.
- حاصل على جائزتين من صندوق امريكا-اسرائيل ٨٨ و ٨٩
- \* **معرض شخصي:** - مسرح الحكواتي القدس ١٩٨٩
- المركز الثقافي البلدي الناصرة ١٩٨٩

### \* معارض مشتركة:

- مسكن الفنون في عين حارود ١٩٨٩
- متحف رامات جان ١٩٩٠
- جفعات حبيبية - معرض حدود السلام ١٩٩٢
- متحف رامات جان ١٩٩٢
- متحف ARC اليابان ١٩٩٢
- المتحف الوطني كوريا ١٩٩٢
- مركز الفنون في مدينة U.T. S.L.C U.S.A. ١٩٩٢
- صالة سالونيكيا - موسكو وصالة منييج في سانت بطرسبورغ - روسيا ١٩٩٣
- مركز الموسيقى في مدينة درزذن - المانيا ١٩٩٤
- مركز Fleg في مدينة مرسليليا - فرنسا ١٩٩٤
- \* **معارض عام ١٩٩٥:**
- دار الثقافة في اريحا - السلطة الفلسطينية
- وادي النسناس - معرض التعايش
- بيت الكرامة
- مركز الواسطي للفنون - القدس الشرقية
- متسييه رامون - النقب. لقاء دولي لمنظمة «متحف الفنانين»
- مدينة وودج في بولندا «متحف الفنانين»
- تمثال ثابت في حديقة تماثيل في كوكب ابو الهيجاء

## أحمد كنعان

- נולד בטמרה ב 1965.
- בוגר המחלקה לאומנות בבצלאל - ירושלים 1989.
- זכה בשני פרסים מקרן התרבות אמריקה - ישראל 1988, 1989.
- השתתף בהרבה תערוכות בארץ ובעולם.
- \* **תערוכות יחיד** - תאטרון אלחקואתי ירושלים 1989.
- מרכז התרבות העירוני - נצרת 1992.

### \* תערוכות קבוצתיות:

- משכן לאומנות - עין חרוד 1989.
- מוזיאון ת"א 1990.
- גבעת חביבה. תערוכת גבול השלום 1992.
- מוזיאון רמת גן 1992.
- מוזיאון ARC הרה יפאן. יפן וישראל 1992.
- מוזיאון לאומי קוריה 1992.
- מרכז לאומנות U.T, S.L.C U.S.A, תערוכה בין לאומית 1993.
- גלריה סלוניקה - מוסקבה - רוסיה תערוכת תשעה אומנים מירושלים 1993
- מרכז למוזיקה - דרזדן - גרמניה - 1994
- מרכז FLEG מרסיליה צרפת - תערוכת השלום - אומנים ישראלים ופלסטינים 1994
- \* **תערוכות 1995:**
- יריחו הרשות הפלסטינית
- ואדי אנסנאס חיפה תערוכת דו קיום של אומנים יהודים וערבים
- בית הגפן - חודש התרבות הערבית - עם אומנים ערבים
- מרכז אלואסטי לאומנות ירושלים
- מצפה ראמון פרויקט בניה - בתהליך "מוזיאון האומנים"
- פסל קבוע בגן פסלים בכפר כוכב
- וודג' - פולין "מוזיאון האומנים"